

# ふれあい

2019年新年号

第208号

発行

生活協同組合ヘルスコープおおさか  
田島診療所地区  
〒544-0023 大阪市生野区林寺5-12-18  
TEL06-6711-3711 FAX06-6711-3701

## 新年あけましておめでとうございます つながる、広がる 地域の輪 あなたもサークルに参加しませんか

### 編み物教室



- 1 あそび場
- 2 毎週水曜日 13:30
- 3 講師による指導
- 4 月500円

### 脳いらい教室



- 1 あそび場
- 2 第3水曜日 13:30
- 3 講師による指導
- 4 参加無料

### ボランティアサークル あすなろ



- 1 生協会館
- 2 第1、3水曜日 9:00
- 3 食事づくり
- 4 年1200円

### おどりサークル



- 1 生協会館
- 2 毎週水曜日 18:00
- 3 自主活動
- 4 参加無料

- 1 開催場所
- 2 開催日時
- 3 活動形態
- 4 費用など

○ 参加、見学ご希望の方は田島診療所、地域担当吉野まで

田島診療所 吉野  
Tel 6711-3711

### パノ工教室



- 1 あそび場
- 2 毎週火曜日 13:00
- 3 講師による指導
- 4 月1200円

### 写経サークル



- 1 あそび場
- 2 第4木曜日 14:00
- 3 自主活動
- 4 月200円

### 川柳教室

④ ③ ② ①  
月300円 講師による指導  
④ ③ ② ①  
月300円 講師による指導  
④ ③ ② ①  
月300円 講師による指導

① だんらん  
② 第3木曜日 10時  
③ 講師による指導  
④ 月300円

田島診療所 吉野  
Tel 6711-3711



### 手芸サークル



- 1 生協会館
- 2 第2、4火曜日 14:00
- 3 自主活動
- 4 材料費実費

### ころばん体操



- 1 生協会館
- 2 毎週金曜日 10:00
- 3 自主活動
- 4 参加費無料

### おやひの料理教室



- 1 だんらん
- 2 第4日曜日 10:00
- 3 自主活動
- 4 材料費実費分

### 絵手紙教室



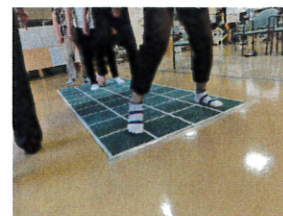
- 1 だんらん
- 2 第4火曜日 10:30
- 3 講師による指導
- 4 月300円

### 筋し教室



- 1 田島診療所
- 2 毎週火曜日 18:30
- 3 講師による指導
- 4 月1000円

### スクエアステップ教室



- 1 田島診療所
- 2 第3金曜日 18:00
- 3 講師による指導
- 4 参加費無料

田島歯科 所長交代記念レセプション

ありがとう戸井先生  
井土先生へバトンタッチ



12月4日、歯科所長交代を記念してのレセプションがこちらの屋南興店で開催され、組合員、職員37名が集まりました。

田島診療所に歯科が開設されたのは2005年6月1日、以来13年所長として田島診療所歯科を支えてきた戸井逸美(こいつみ)先生が、この10月所長を退任し、井土

井土先生(左)に花束を渡す戸井先生

井土先生(左)に花束を渡す戸井先生

井土先生(左)に花束を渡す戸井先生



歯科の節目となる日に集まった面々

井土先生(左)に花束を渡す戸井先生

井土先生(左)に花束を渡す戸井先生

井土先生(左)に花束を渡す戸井先生

健康づくりウォーキング  
環濠都市・平野郷、歴史の街

11月25日、平野郷の歴史と名所をめぐるウォーキングを元理事の井藤一郎さんをガイドに開催し、21名が参加しました。

平野郷は戦国時代、堺と並び自治都市で、自衛や灌漑(かんがい)、洪水等の調整池としての役割を持たせるために町の周囲に環濠によって取り囲んだいわゆる「環濠都市」のかたちを呈していました。

杭全社のあるあたりは環濠都市の中にあつて北に突出した格好となつていたエリアで、この部分にて環濠が平野川に通じており、水運の拠点と

「今日初めて歩き、いろんな歴史を知りました」「大念仏寺は2回目、1回目は18歳ここで結婚式をあげたとき、その夫も9月に亡くなりました、参加できうれいです」「杭全社や大念仏寺の楠木のたくましさ、戦



閻魔大王で有名な長宝時にて

しての性格も持ち合わせていたようです。木に感動」など出されま

健康づくり委員長 吉田

だんらん通信 2月

だんらん 生野区生野東2-14-16 生野本通りセンター街

- ▽介護のお話 2月14日(木)11時~ 参加無料
- ▽川柳教室 2月21日(木)10時~ 300円
- 講師 川端一歩さん、あかつき川柳会
- ▽おやしの料理教室 2月24日(日)10時~ 材料費実費
- ▽絵手紙教室 2月26日(火)10時30分~ 300円
- 講師:松葉敦子さん

あそび場カレンダー 2月

あそび場 勝山南1-20-16 電話 6715-1565

日	月	火	水	木	金	土
1/27	28	29	30	31	2/1	2
休		1:00 バコン	1:30 編み物		休	休
休	3	4	5	6	7	8
休		1:00 バコン	1:30 編み物	1:30 健康フェイク		休
休	10	11	12	13	14	15
休		1:00 バコン	1:30 編み物		休	喫茶
休	17	18	19	20	21	22
休	10:00 絵手紙 1:00 書道教室	1:00 バコン	1:30 編み物	1:30 読み書き	休	休
休	24	25	26	27	28	3/1
休	11:30 食事会	1:00 バコン	1:30 編み物	2:00 写経	休	休

配食・食事会 2月の予定表

2月20日(水)

毎月、第3木曜日、生協  
会館で食事会  
1食450円

配食、食事会ご希望

の方は下記まで

070-5026-6367 吉野



11/21 昼食会 大根の炊き合わせ

診療のご案内

tel.6711-3711 田島診療所

	月	火	水	木	金	土
午前診	内科	内科	内科	内科	内科	内科
午後診	訪問診療		訪問診療	訪問診療	訪問診療	
夜間診	内科	内科・泌尿器科	内科	内科	内科	

- ・受付時間 AM8:40~12:00 PM5:40~8:00
- ・診療時間 AM9:00~12:00 PM6:00~8:00
- ・訪問診療ご希望の方は、お気軽にご相談下さい。

平日健診のご案内

tel.6711-3711

	月	火	水	木	金	土
健診	午前	基本	基本		基本	ドック注1 基本
	夜診	基本	ドック注2 基本	基本		

- \*注1 第1、第3土曜日のみです
- \*注2 第2、第4水曜日のみです
- \*電話でご予約下さい

歯科のご案内

tel.6717-8241

	月	火	水	木	金	土
午前診	○	○	○	○	○	○
午後診	○	○	○	△	○	×
夜間診	○	×	○	×	○	×

- 朝診 9:10~12:10
- 昼診 14:00~16:00
- △は第2、第4水曜のみ
- 夜診 17:30~19:45

無料低額診療  
実施中

医療費でお悩みの方ご相談下さい

無料低額診療とは  
経済的理由により必要な医療を受けられない方々に対して、その負担金の全額又は半額を肩代わりする制度

田島診療所 6711-3711  
田島診療所歯科 6717-8241

介護のご相談は  
田島ふれあいセンター

まず、お電話下さい

4306-8836

ケアプランセンターふれあい

ふれあいセンターの施設

ヘルパーセンター 4306-8825  
デイサービスセンター 4306-8826

捨てるフロンチンでびびるの不安、1年で1度は大腸がん検診、組合員健診とセットで安心、健康づくり